

FÉDÉRATION PYRÉNÉES-ORIENTALES

la ligue de
l'enseignement

un avenir par l'éducation populaire



PRÉSENTATION DES SPECTACLES

SAISON 2015-2016

COMMUNAUTÉ DE COMMUNES DES ASPRES



THÉÂTRE
des ASPRES



LIGUE DE L'ENSEIGNEMENT, FÉDÉRATION DÉPARTEMENTALE DES PYRÉNÉES-ORIENTALES
SERVICE CULTUREL

1, RUE MICHEL DOUTRES – 66 000 PERPIGNAN

☎ 04 68 08 11 11

☎ 04 68 67 58 02

@ marion.lannecastet@laligue66.org

SPECTACLES VIVANTS POUR LES ÉLÈVES DES ÉCOLES DE LA COMMUNAUTÉ DE COMMUNES DES ASPRES

LE PROJET

Cette année, grâce au partenariat avec la Communauté de Communes des Aspres, la ville de Thuir, et le théâtre des Aspres nous vous proposons deux spectacles à découvrir avec vos élèves.

Au programme: deux spectacles, un pour les élèves des écoles de maternelles et de C.P., et l'autre pour les élèves du CE1 au CM2.

TARIFS :

Pour les représentations une participation financière de 4 € par élève sera demandée.

Attention : Vous ne devez pas nous envoyer le règlement de votre spectacle par avance. Celui-ci vous sera réclamé si votre classe participe au dispositif.

TRANSPORT :

Organisation et frais de transport à la charge de l'école. Vous devez arriver au plus tard, 20 minutes avant l'heure de la représentation.

LES MODALITÉS DE PRISE EN COMPTE DE VOS DEMANDES

Vous devez inscrire votre classe directement en ligne grâce au lien proposé dans notre mail ou sur notre site Internet : <http://www.laligue66.org> > onglet « culture » > INSCRIPTIONS > partie Théâtre jeune public dans les Aspres.

Les inscriptions sont enregistrées par ordre d'arrivée (date de réception du formulaire faisant foi). Nous vous conseillons vivement de vous positionner sur plusieurs séances, afin d'augmenter vos chances de participation.

Veuillez prendre en considération la catégorie minimum et maximum des classes mentionnées dans la circulaire. Les compagnies ont expérimenté leur spectacle avant de fixer l'âge des spectateurs auxquels elles le destinent. Faites leur confiance, pour le plus grand plaisir de vos élèves...

Un courrier ou mail de confirmation vous sera adressé après validation ou non de votre demande.

Un seul spectacle sera attribué par classe.

Tout formulaire incomplet ou mal renseigné ne pourra être traité.

Date butoir pour l'enregistrement des inscriptions : **le 15 Novembre 2015.**

En cas d'annulation de votre part...

Notre objectif étant de proposer l'accès aux spectacles à un nombre maximum d'enfants, merci de nous prévenir dès que possible en cas de désistement de votre part. Au plus tard, l'annulation doit avoir lieu **1 mois au moins** avant la date de représentation.

En cas de modification de vos effectifs (à la hausse comme à la baisse)...

Dans un souci d'organisation, merci de nous avertir le plus rapidement possible afin que nous puissions procéder à la rectification. Toute modification de vos effectifs devra être faite **1 mois** avant la date de programmation.

Pour toutes demandes complémentaires :

Marion LANNECASTET- Service Culturel

04 68 08 11 11

@ marion.lannecastet@laligue66.org



GRILLE DES SPECTACLES

SPECTACLE	DATE	HEURE	DURÉE	CATÉGORIE	LIEU
FUGUE NOCTURNE	17/02/2016	10h	00h55	Pour les scolaires du CE1 au CM2	Thuir Théâtre des Aspres
	19/02/2016	10h			
		14h30			

SPECTACLE	DATE	HEURE	DURÉE	CATÉGORIE	LIEU
EMBROUILLE À LA FERME	08/03/2016	10h	00h55	Pour les scolaires de la maternelle au C.P.	Thuir Théâtre des Aspres
	09/03/2016	10h			
	10/03/2016	10h			
	11/03/2016	10h			

Description des spectacles dans la plaquette jointe.

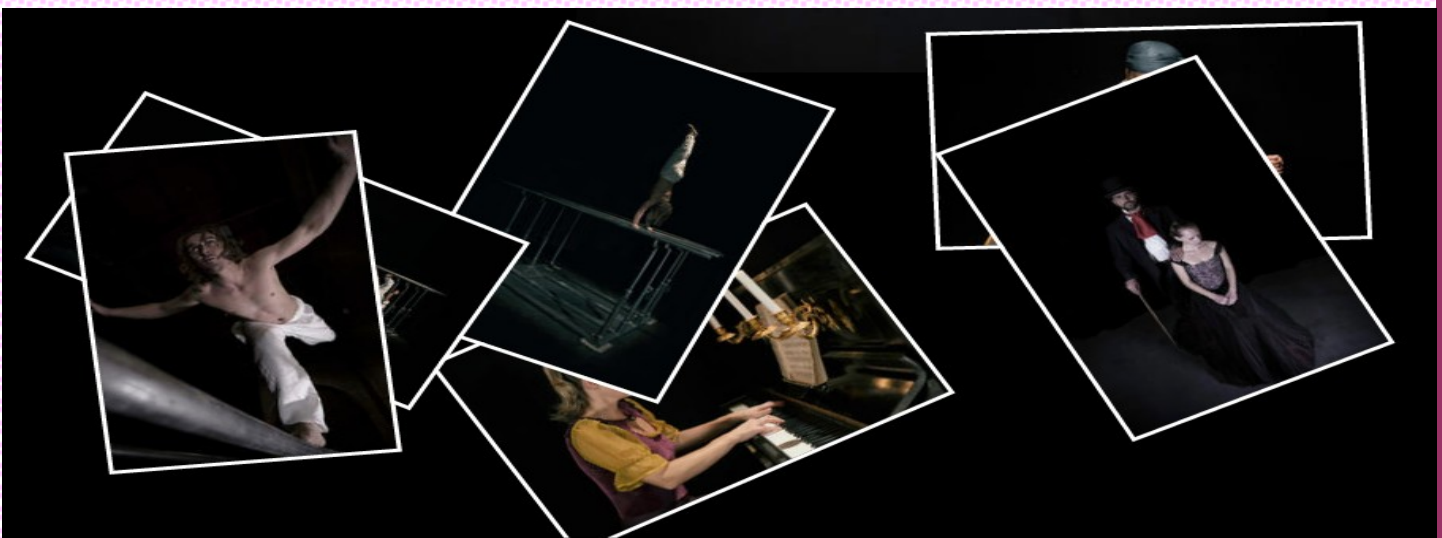
Un dossier pédagogique est à la disposition des enseignants.

FUGUE NOCTURNE

Présenté par la compagnie IJKA
Crée par et avec Jorge Domingas-Marques,
Katherine Webster, Jean-Baptiste Epiard



Entre 1830 et 1890, un esclave travaille pour un riche propriétaire acariâtre qui habite avec sa fille unique. Le propriétaire impose un mari à sa fille. Mais une passion secrète existe entre l'esclave et la jeune fille...



Quelle sera la réaction du père en apprenant l'idylle ? La fille va-t-elle accepter le mariage imposé ? Comment les amants peuvent-ils s'échapper de leur condition ?

Est-ce que l'esclave pourra retrouver sa liberté ?

Il s'agit d'un spectacle mêlant à la fois le théâtre, la musique et le travail gymnique.

EMBROUILLE A LA FERME

Présenté par la compagnie La Baldufa
Avec Enric BLASI—Carles PIJUAN
Mis en scène par Jordi PURTI



Dans une ferme, dans laquelle cohabitent plusieurs animaux disparaît un œuf de Mme Poule. Suite à cet événement débute une grande confusion et surgit une méfiance entre les habitants de cette ferme. Tous les regards se dirigent vers le Corbeau, le nouveau venu de "l'étranger".



Deux bonhommes, Pinyot et Carabassot, deviendront des spectateurs d'exception et comprendront assez rapidement que les malentendus entre les habitants de la ferme ne leur sont pas si étrangers que cela puisse paraître.

Il s'agit d'un spectacle de théâtre et de marionnettes raconté d'une façon simple, avec beaucoup d'humour.

LES PARTENAIRES DU DISPOSITIF

ÉDITION 2015/2016



THÉÂTRE
des **ASPÈS**

LIGUE DE L'ENSEIGNEMENT, FÉDÉRATION DÉPARTEMENTALE DES PYRÉNÉES-ORIENTALES
SERVICE CULTUREL

1, RUE MICHEL DOUTRES – 66 000 PERPIGNAN

☎ 04 68 08 11 11

☎ 04 68 67 58 02

@ marion.lannecastet@laligue66.org